

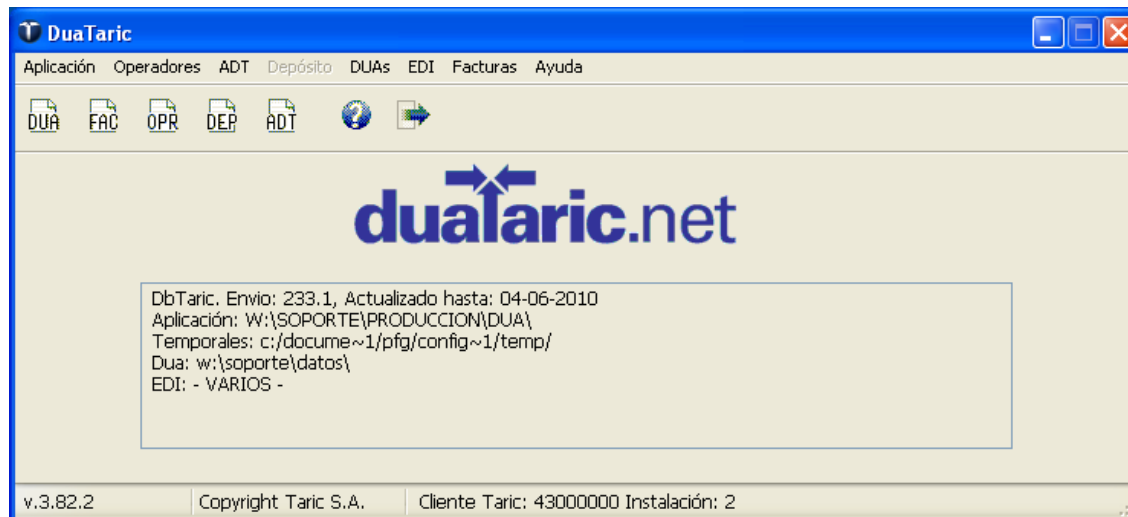


# Taric

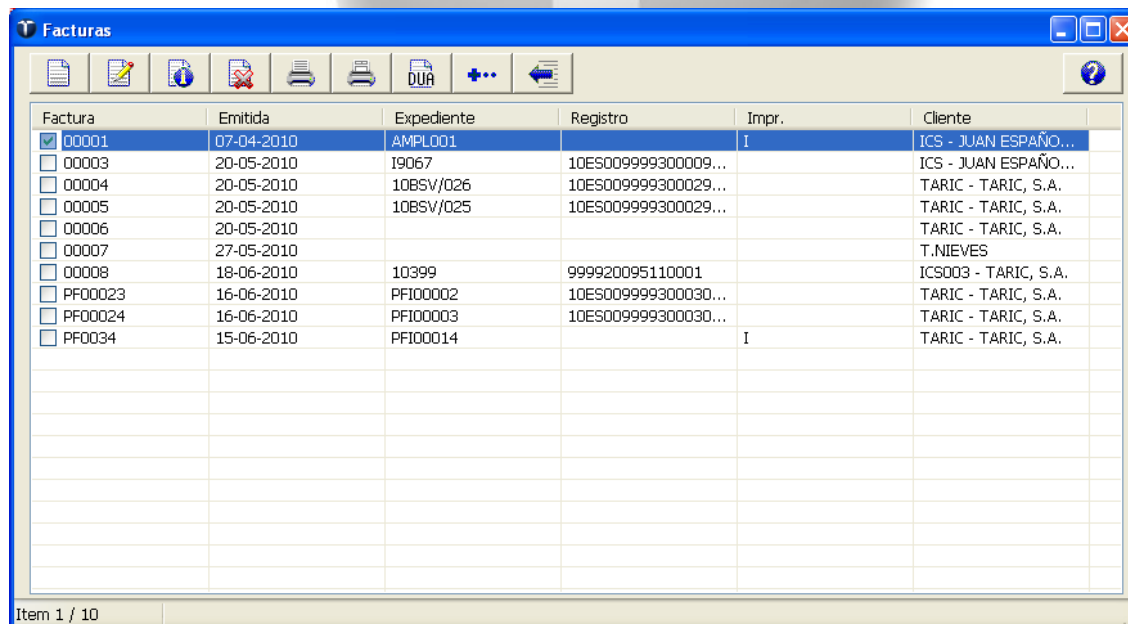
## Grupo Taric

Boix y Morer 6, 6º – 28003 Madrid  
Tel. +34 91 554 10 06 – Fax +34 91 554 14 67  
www.taric.es – info@taric.es

## Versión Windows



Debemos entrar en el menú de facturación





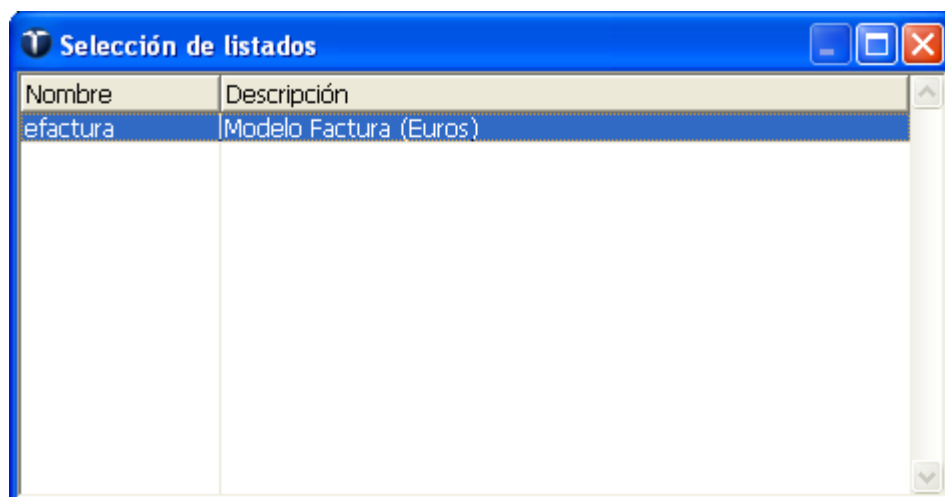
**Taric**  
Grupo Taric

Boix y Morer 6, 6º – 28003 Madrid  
Tel. +34 91 554 10 06 – Fax +34 91 554 14 67  
www.taric.es – info@taric.es

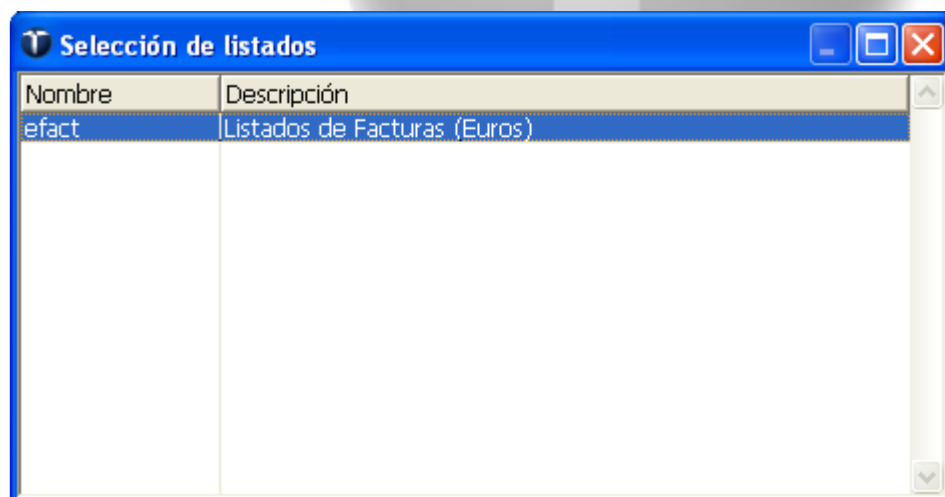
A continuación haremos clic sobre la opción de impresión que utilizamos para imprimir las facturas o utilizaremos la combinación de teclas que usamos normalmente.



o **Ctrl+ P**



o **Ctrl+L**



En cualquier caso apuntaremos el nombre del listado que utilizamos (en este caso efactura o efact).

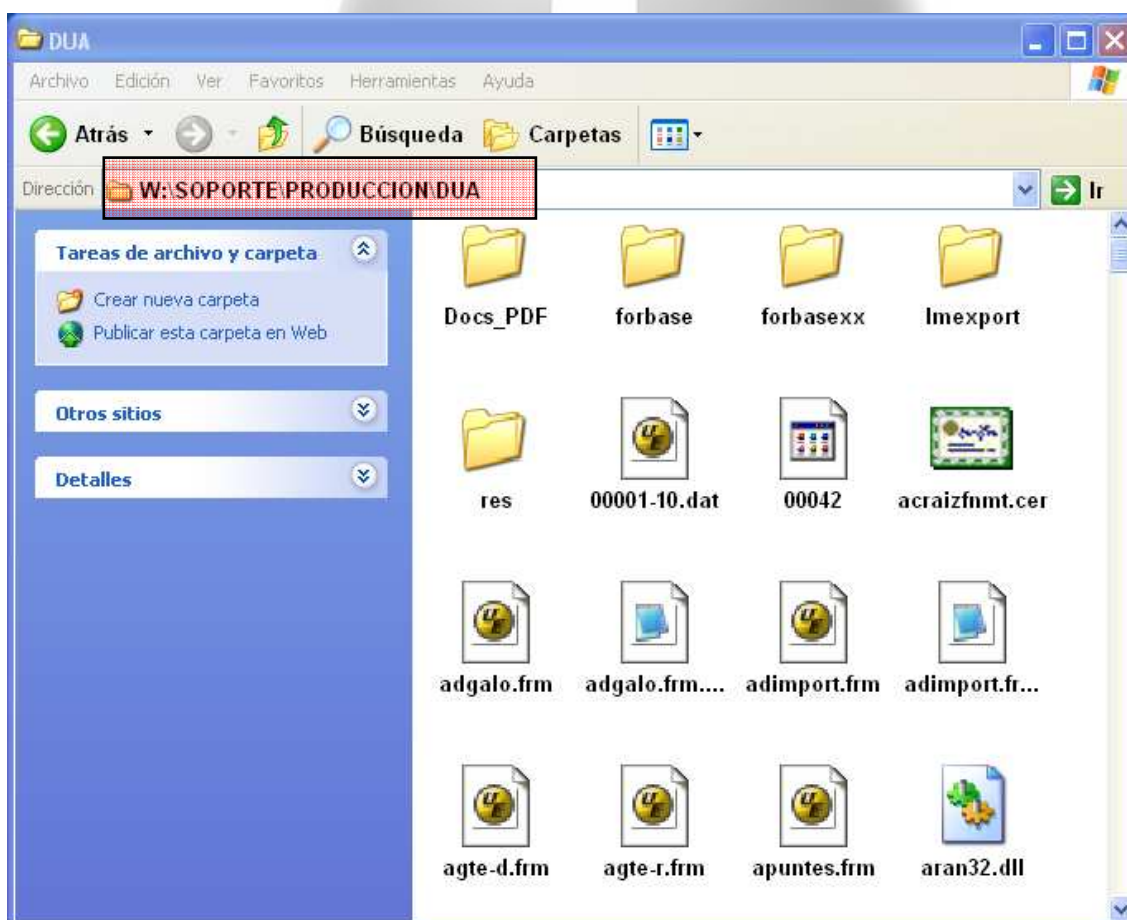
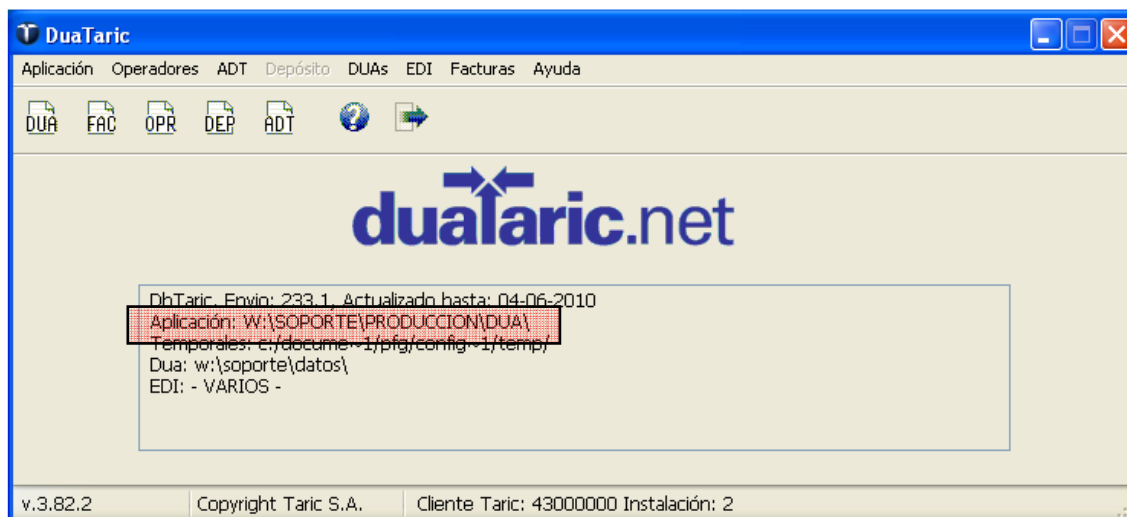


# Taric

## Grupo Taric

Boix y Morer 6, 6º – 28003 Madrid  
Tel. +34 91 554 10 06 – Fax +34 91 554 14 67  
www.taric.es – info@taric.es

Recuperaremos entonces el listado en cuestión para ello iremos a la carpeta donde está instalado el duaTaric

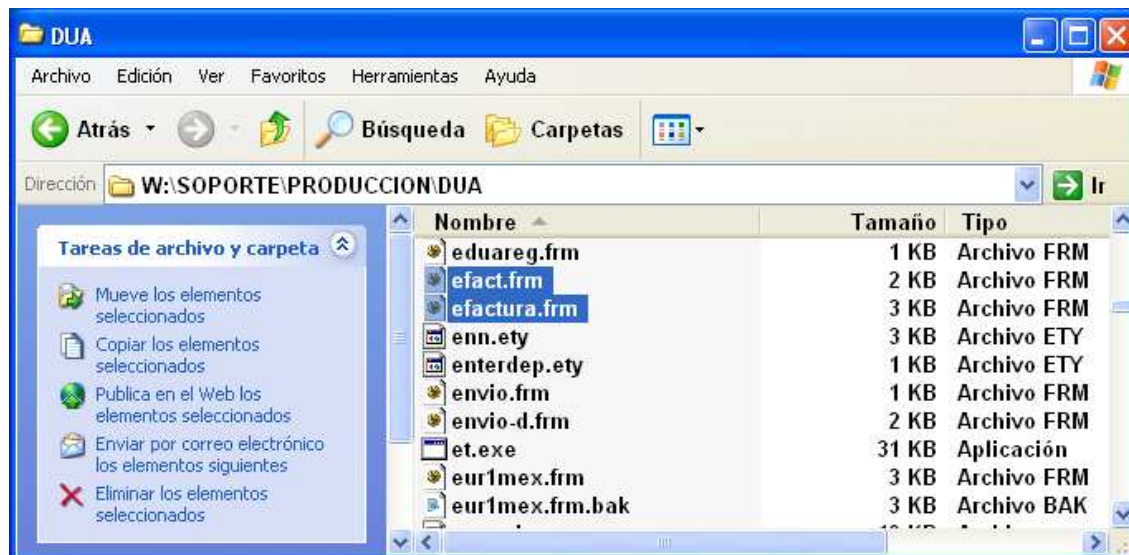




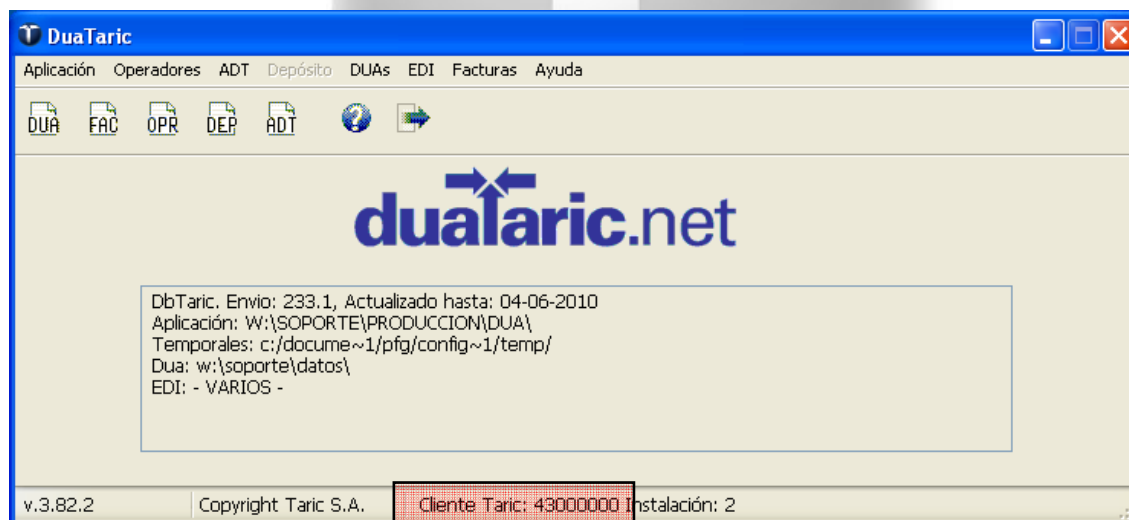
**Taric**  
Grupo Taric

Boix y Morer 6, 6º – 28003 Madrid  
Tel. +34 91 554 10 06 – Fax +34 91 554 14 67  
www.taric.es – info@taric.es

El listado siempre tiene el sufijo/extensión **“.frm”**



Copiaremos el archivo y lo adjuntaremos en un correo electrónico enviándolo a [informatica@taric.es](mailto:informatica@taric.es) indicando en el asunto “Listado Factura” y código de cliente.





**Taric**  
Grupo Taric

Boix y Morer 6, 6º – 28003 Madrid  
Tel. +34 91 554 10 06 – Fax +34 91 554 14 67  
www.taric.es – info@taric.es

Modelo Factura Cliente 430000000 - Mensaje (Texto sin formato)

Archivo Edición Ver Insertar Formato Herramientas Acciones ?

Mensaje sin enviar.

De... [ ]

Para... informatica@taric.es

CC... [ ]

Asunto: Modelo Factura Cliente 430000000

Adjuntar... efact.frm (5 KB) Opciones de datos adjuntos...

Contacto  
Nombre empresa  
Tlfn  
email

El departamento de soporte de Taric S.A. se pondrá en contacto con ustedes tan pronto tenga el listado revisado para proceder a su sustitución.

Adjunten los datos de contacto en el correo, nombre empresa, persona de contacto y número de teléfono.